



Mayo 2020



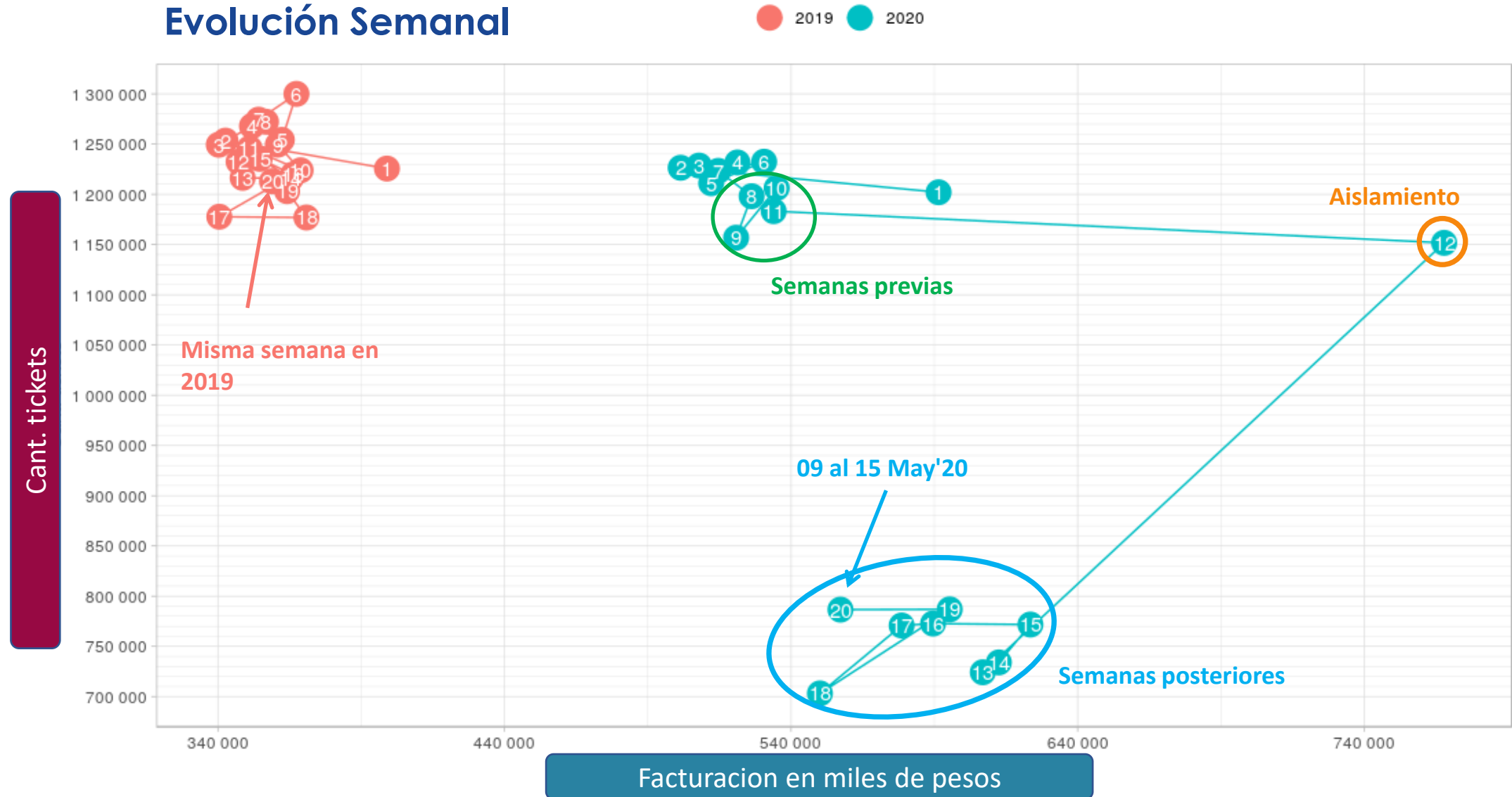
COVID-19 – al 15/05
Tendencias en el Autoservicio

EFEECTO COVID-19 HIGHLIGHTS

- Esta 2da semana de MAY'20 esta dentro de las de menor nivel en facturación (desde que comenzó el aislamiento) y es la de mayor cantidad de transacciones (muy cerca de la semana 19).
- El valor del ticket sigue reduciéndose (\$483) incluyendo 6,5 unidades; volviendo a los niveles de la semana previa a regir la cuarentena.
- Ultima semana T. Canasta con variaciones en consumo positivas, desacelerando vs la semana anterior; todas las familias con la misma tendencia, con excepción de Cuidado Personal que mantiene sus tasas por encima del +10%. Bebidas por 3er semana consecutiva con caídas en consumo; las Sin Alcohol aceleran la caída en la ultima semana.
- -1,5% fue la racionalización en surtido de un Autoservicio promedio en la variación interanual (Mar-Abr), esto habla de casi 27 referencias menos; Bebidas Sin Alcohol y Golosinas son quienes mas han perdido surtido mientras Cuidado del Hogar y Canasta Básica vieron incrementado el porfolio de referencias, esto está muy en línea con las variaciones al aporte en facturación de estas categorías.

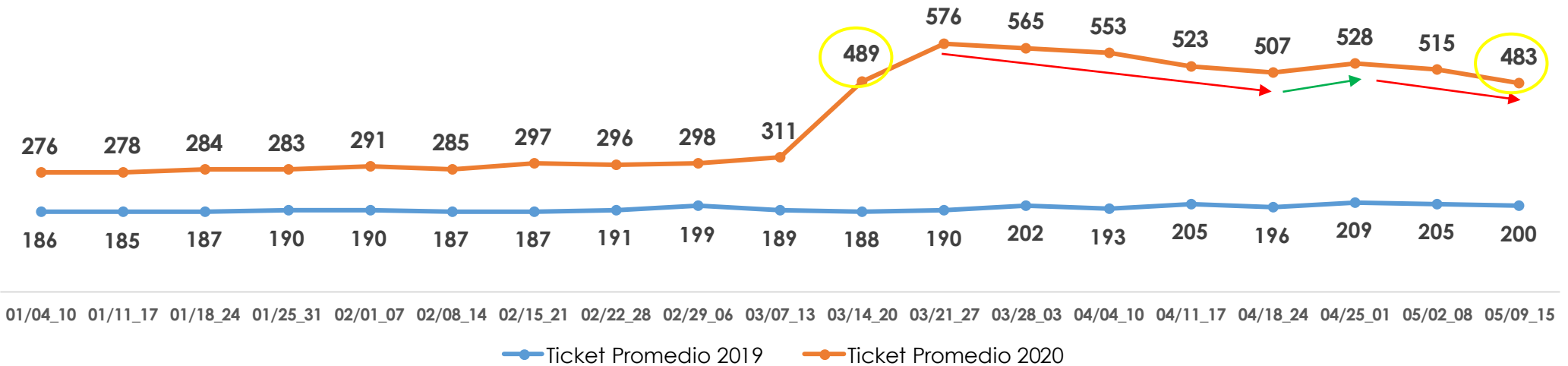
Esta 2da semana de MAY'20 esta dentro de las de menor nivel en facturación (desde que comenzó el aislamiento) y es la de mayor cantidad de transacciones (muy cerca de la semana 19)

Evolución Semanal

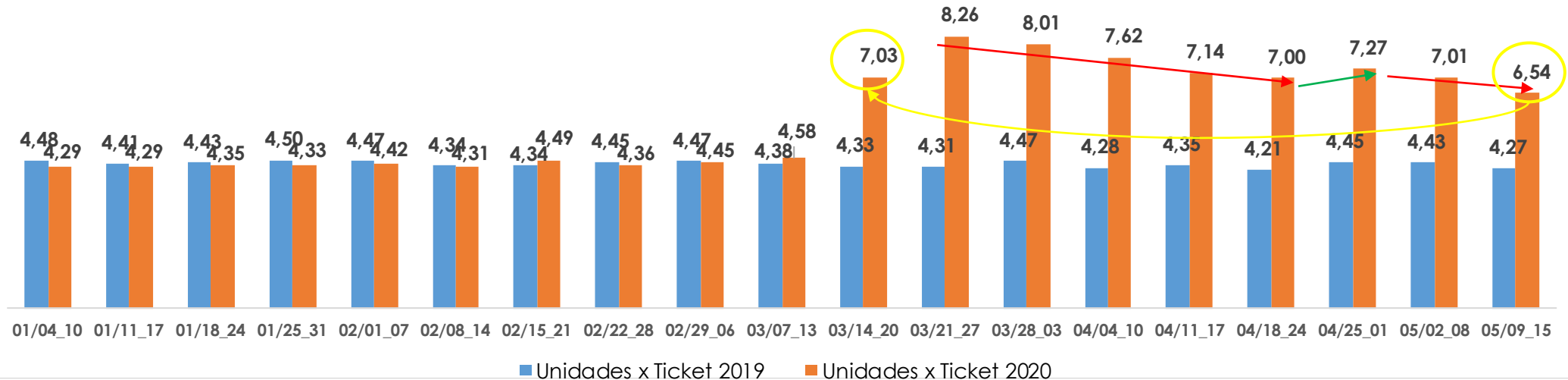


El valor del ticket sigue reduciéndose (\$483) incluyendo 6,5 unidades; volviendo a los niveles de la semana previa a regir la cuarentena

Evolución del Ticket Promedio Productos Empaquetados (Food)



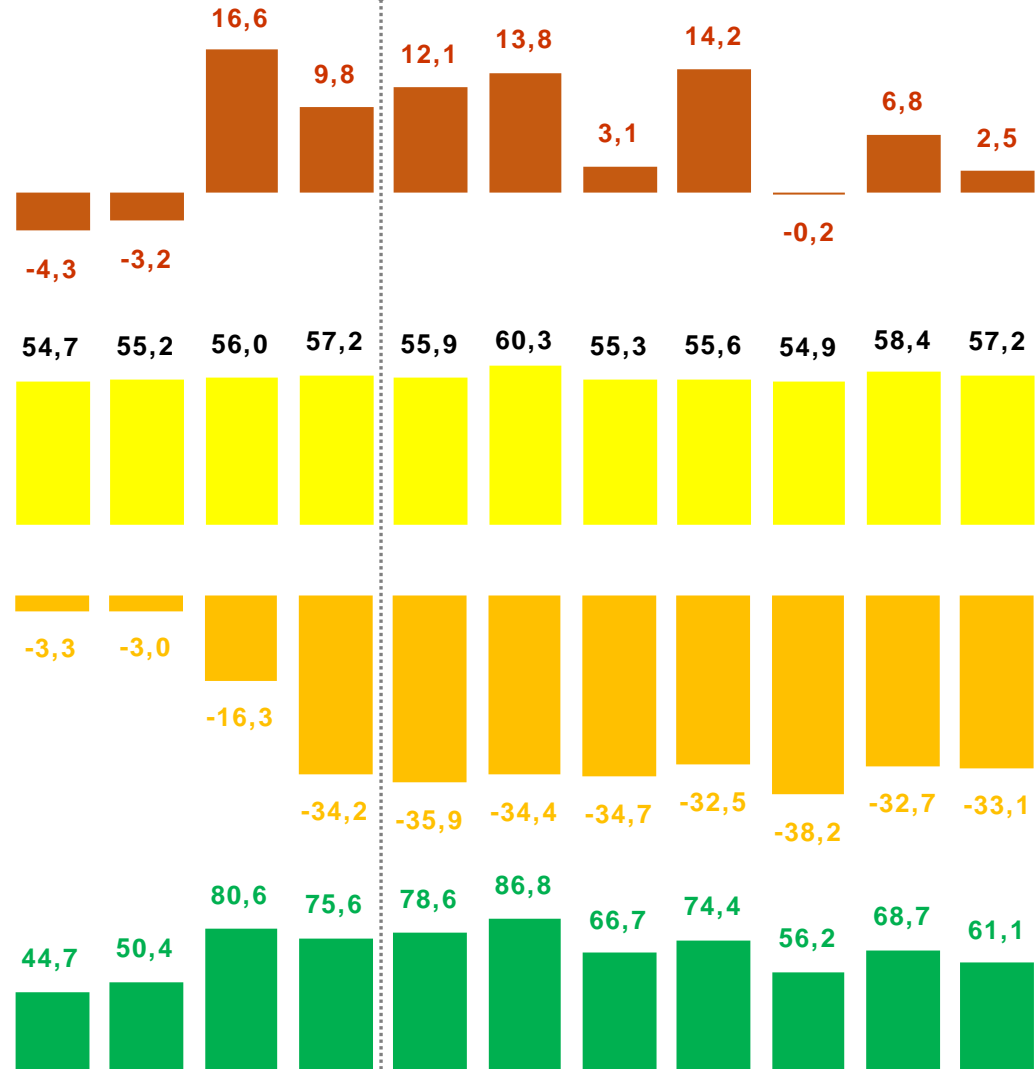
Evolución de Unidades por Acto de Compra Productos Empaquetados (Food)



Variación % respecto igual período año anterior

T. NACIONAL

ENE 2020 FEB 2020 MAR 2020 ABR 2020 28-3 MAR 4-10 ABR 11-17 ABR 18-24 ABR 25-1 ABR 2-8 MAY 9-15* MAY



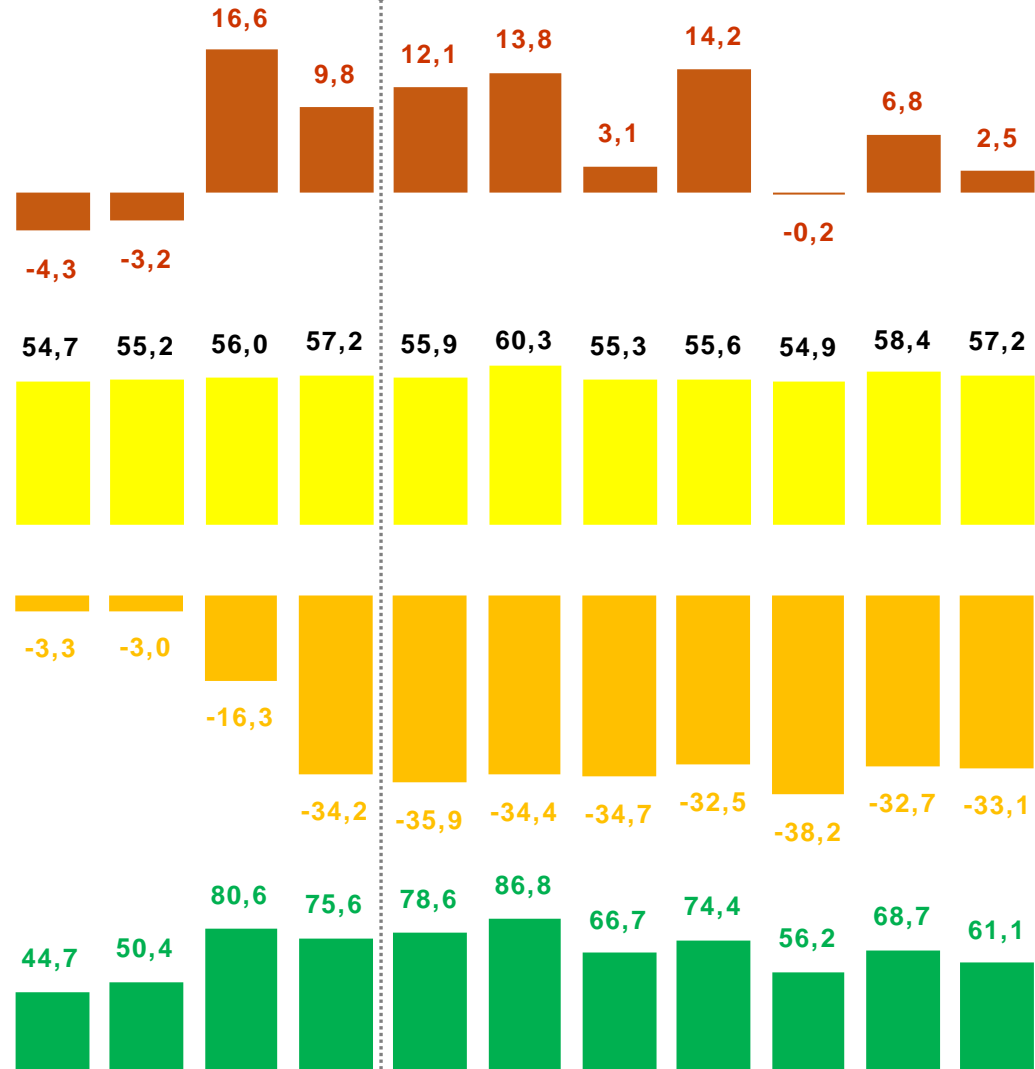
EFEECTO COVID-19

- 2da semana de May'20 con variaciones en consumo positivas, desacelerando vs la semana anterior
- Persiste la menor concurrencia a los PDV, con una retracción del -33% en la cantidad de transacciones

Variación % respecto igual período año anterior

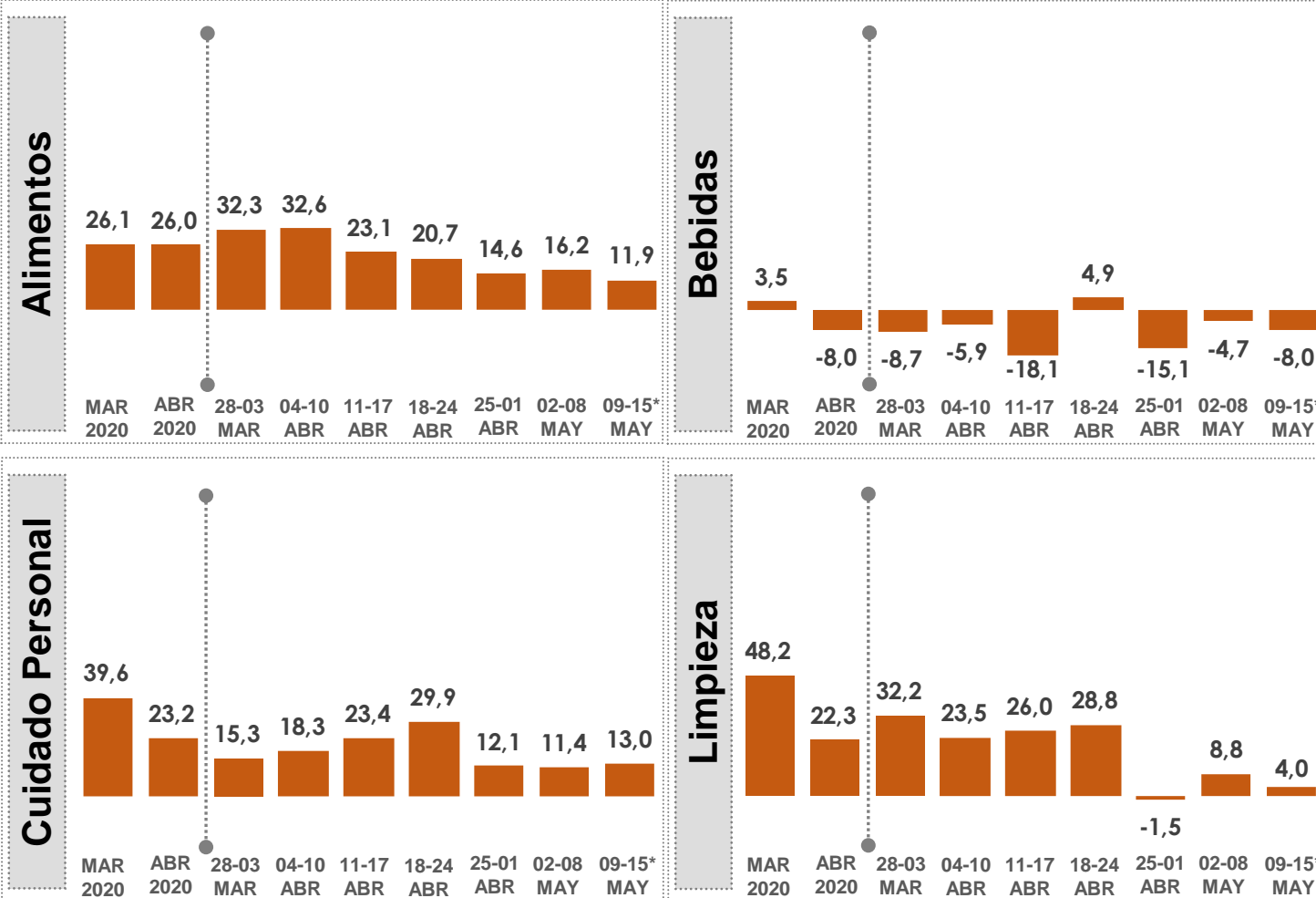
T. NACIONAL

ENE 2020 FEB 2020 MAR 2020 ABR 2020 28-3 MAR 4-10 ABR 11-17 ABR 18-24 ABR 25-1 ABR 2-8 MAY 9-15* MAY



Todas las flias. con desaceleración en consumo en la última semana, con excepción de Cuidado Personal que mantiene sus tasas por encima del +10%; Bebidas por 3 semana consecutiva con caídas en consumo.

Variación % respecto igual período año anterior



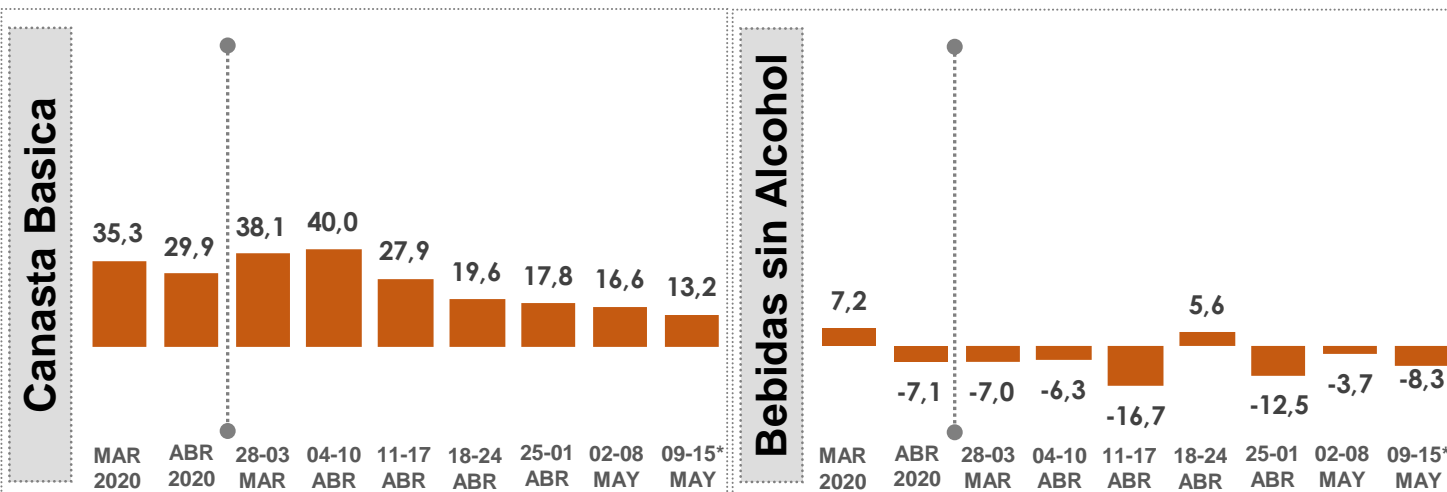
Ranking Top 15 Alza en Consumo

CATEGORIA	SUB-FAMILIA	Vr. % vs PY		
		09-15 MAY20	D/Aislamiento	
1	Farmacia	Higiene	61%	85%
2	Dulce de Leche	Merienda-Desayuno	55%	89%
3	Manteca	Lacteos	51%	70%
4	Gin	Bebidas C/Alcohol	49%	66%
5	Harina	Canasta Básica	48%	79%
6	Insecticidas	Cuidado Hogar y Auto	46%	91%
7	Guantes	Cuidado Hogar y Auto	43%	76%
8	Dry Mix	Merienda-Desayuno	42%	76%
9	Desodorantes de Ambiente	Cuidado Hogar y Auto	40%	75%
10	Pre-mezclas	Canasta Básica	37%	67%
11	Achocolatados	Merienda-Desayuno	36%	52%
12	Esponjas	Cuidado Hogar y Auto	35%	37%
13	Licores	Bebidas C/Alcohol	34%	20%
14	Otras Harinas	Canasta Básica	33%	58%
15	Helados	Congelados	32%	32%

Los 1eros lugares del Ranking en alza están vinculados a CPs de cuidados COVID además de la preparación de alimentos en el hogar y mientras persiste la caída de Snacks, Golosinas y Aguas Saborizadas

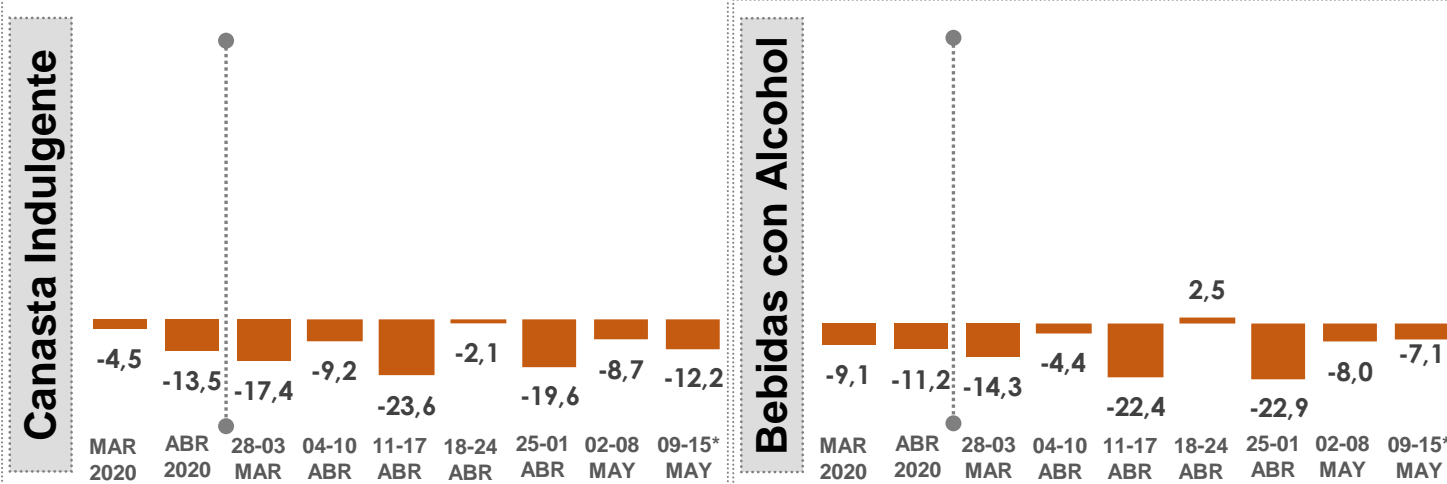
Variación % respecto igual período año anterior

Consumo



Ranking Top 15 Baja en Consumo

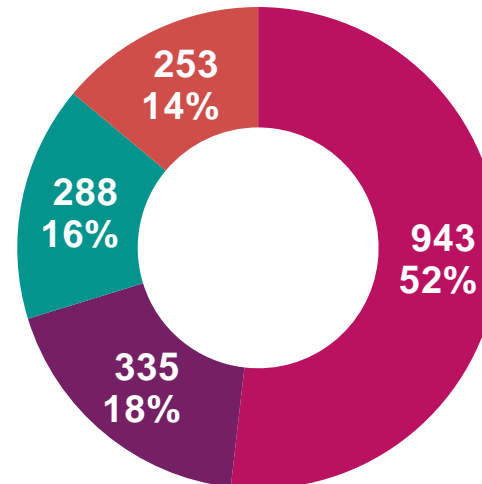
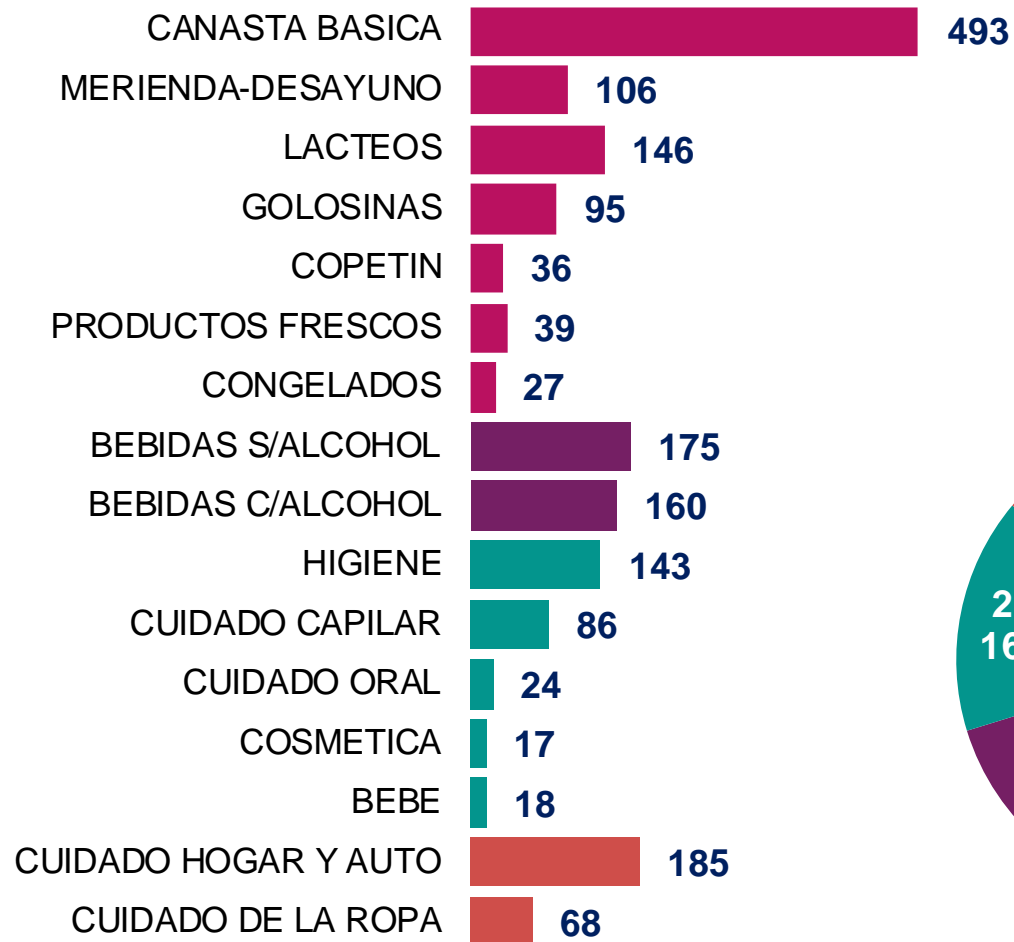
CATEGORIA	SUB-FAMILIA	Vr. % vs PY		
		09-15 MAY20	D/Aislamiento	
1	Snacks	Copefín	-39,7%	-43,5%
2	Coolers	Bebidas C/Alcohol	-36,5%	-49,4%
3	Agua Saborizada	Bebidas S/Alcohol	-35,6%	-38,9%
4	Golosinas	Golosinas	-30,5%	-33,5%
5	Pizzas	Congelados	-30,1%	-28,1%
6	Vodka	Bebidas C/Alcohol	-28,4%	-29,6%
7	Frizzantes	Bebidas C/Alcohol	-26,7%	-34,3%
8	Energizantes	Bebidas S/Alcohol	-24,6%	-34,3%
9	Sidra	Bebidas C/Alcohol	-23,5%	-33,8%
10	Quitamanchas	Cuidado de la Ropa	-23,4%	-14,0%
11	Leche Saborizada	Lacteos	-22,5%	-20,2%
12	Champagne	Bebidas C/Alcohol	-21,9%	-31,5%
13	Perfumería	Cosmética	-20,3%	-16,4%
14	Cervezas	Bebidas C/Alcohol	-19,4%	-30,4%
15	Limpiadores GS	Cuidado Hogar y Auto	-18,9%	-15,7%



SURTIDO CANAL AUTOSERVICIO – COVID19

Un autoservicio promedio maneja un surtido de 1.819 items, de los cuales 52% corresponden a la familia de Alimentos concentrando 943 referencias y el restante 48% se divide entre: Bebidas 18%, Cuidado Personal 16% y Limpieza 14%

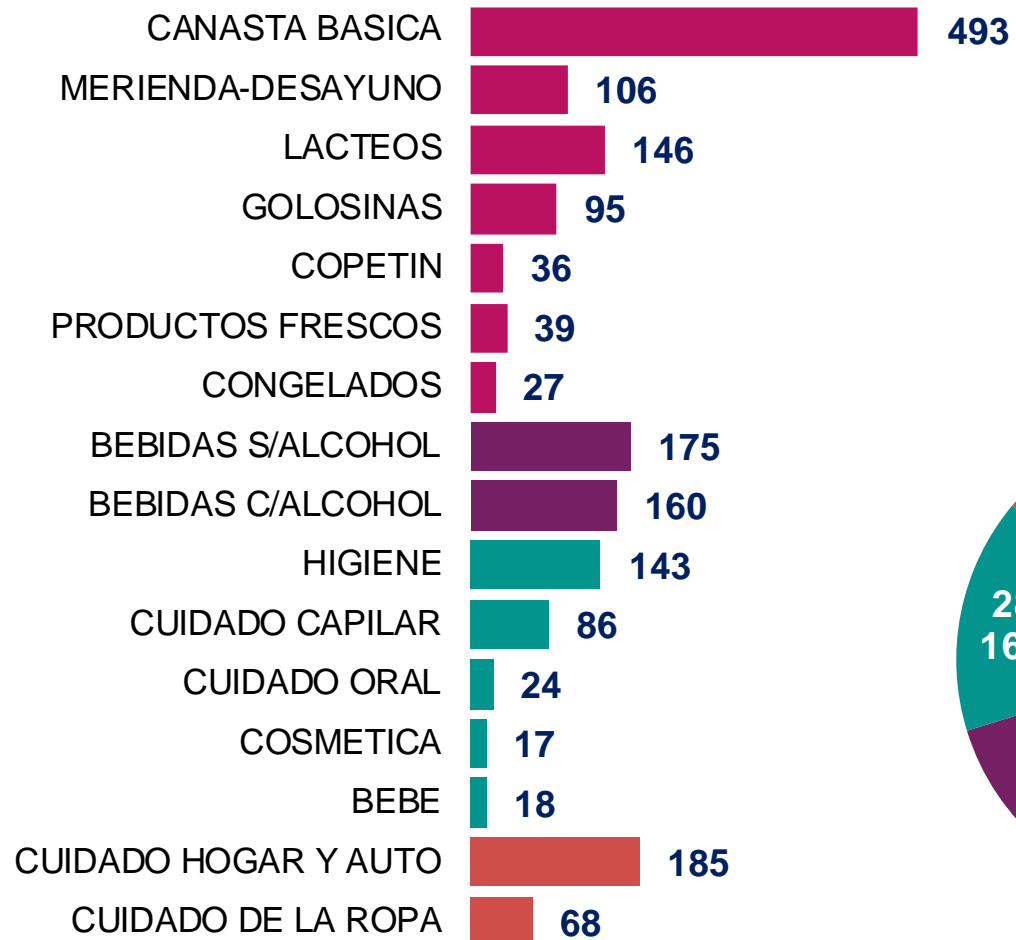
CANTIDAD SKUs PROMEDIO



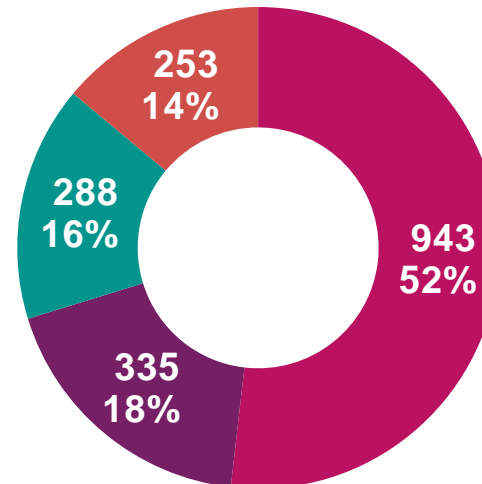
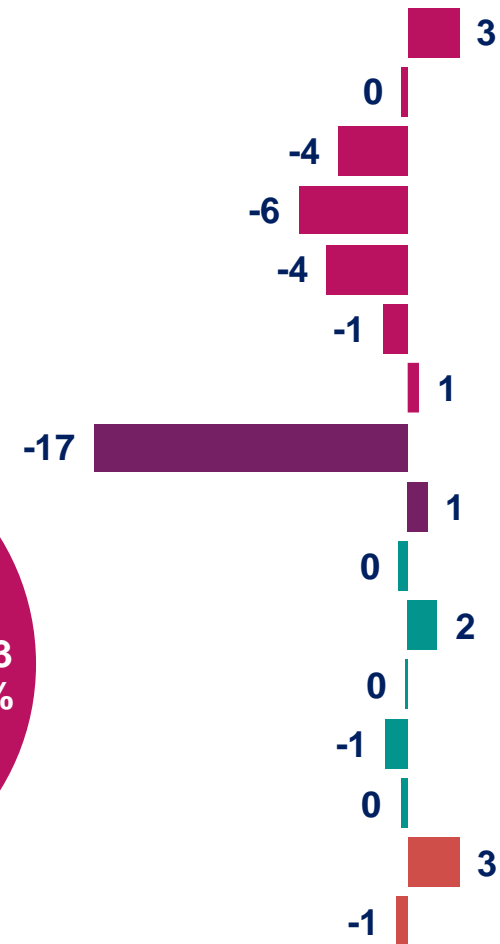
SURTIDO CANAL AUTOSERVICIO – COVID19

-1,5% fue la racionalización en surtido de un Autoservicio promedio en la variación interanual, esto habla de casi 27 referencias menos; Bebidas Sin Alcohol y Golosinas son quienes mas han perdido surtido mientras Cuidado del Hogar y Canasta Básica vieron incrementado el porfolio de referencias

CANTIDAD SKUs PROMEDIO



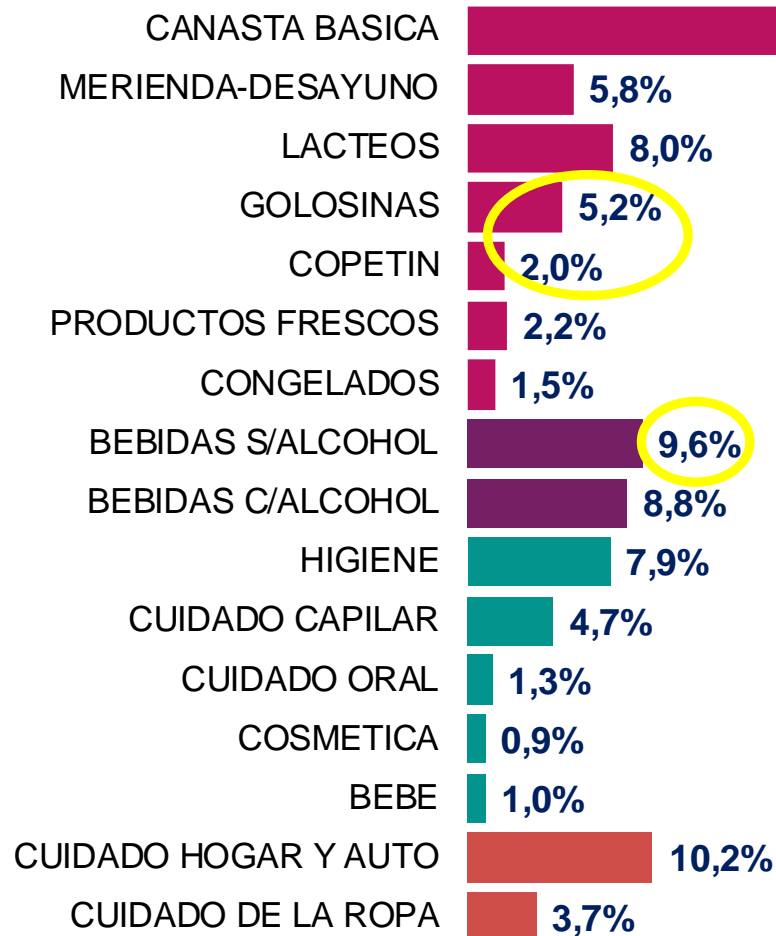
VAR. #ITEMS vs PY



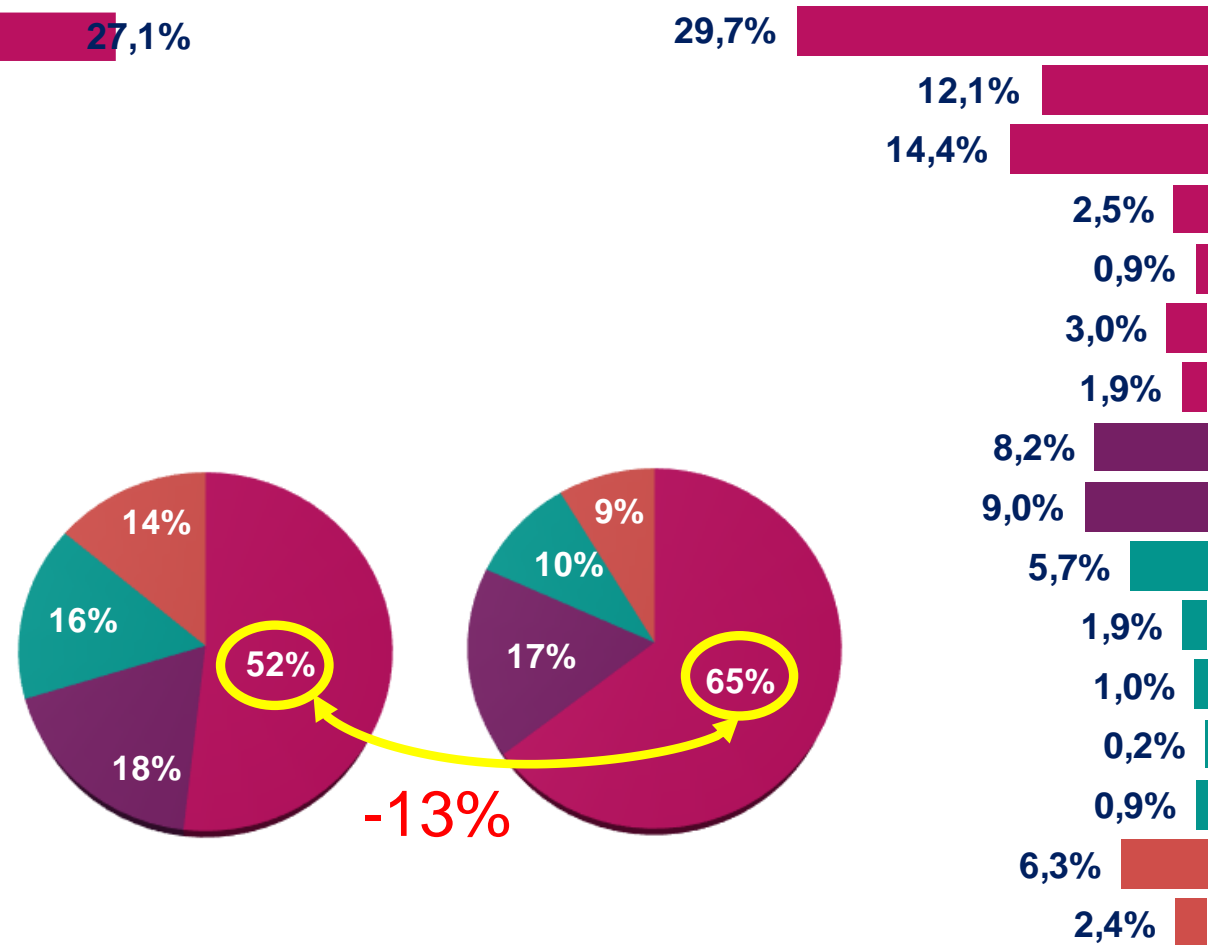
SURTIDO CANAL AUTOSERVICIO – COVID19

Si asumimos que debería haber un correlato para las Categorías entre su aporte en facturación vs su share en surtido, encontramos que el T. Alimentos es el mas afectada con 13 pts. menos de SOA en relación a su SOV. Bebidas sin alcohol, Limpieza, Cuidado Personal, Golosinas y Copetín con mas SOA vs SOV

SOA – SHARE DE SURTIDO

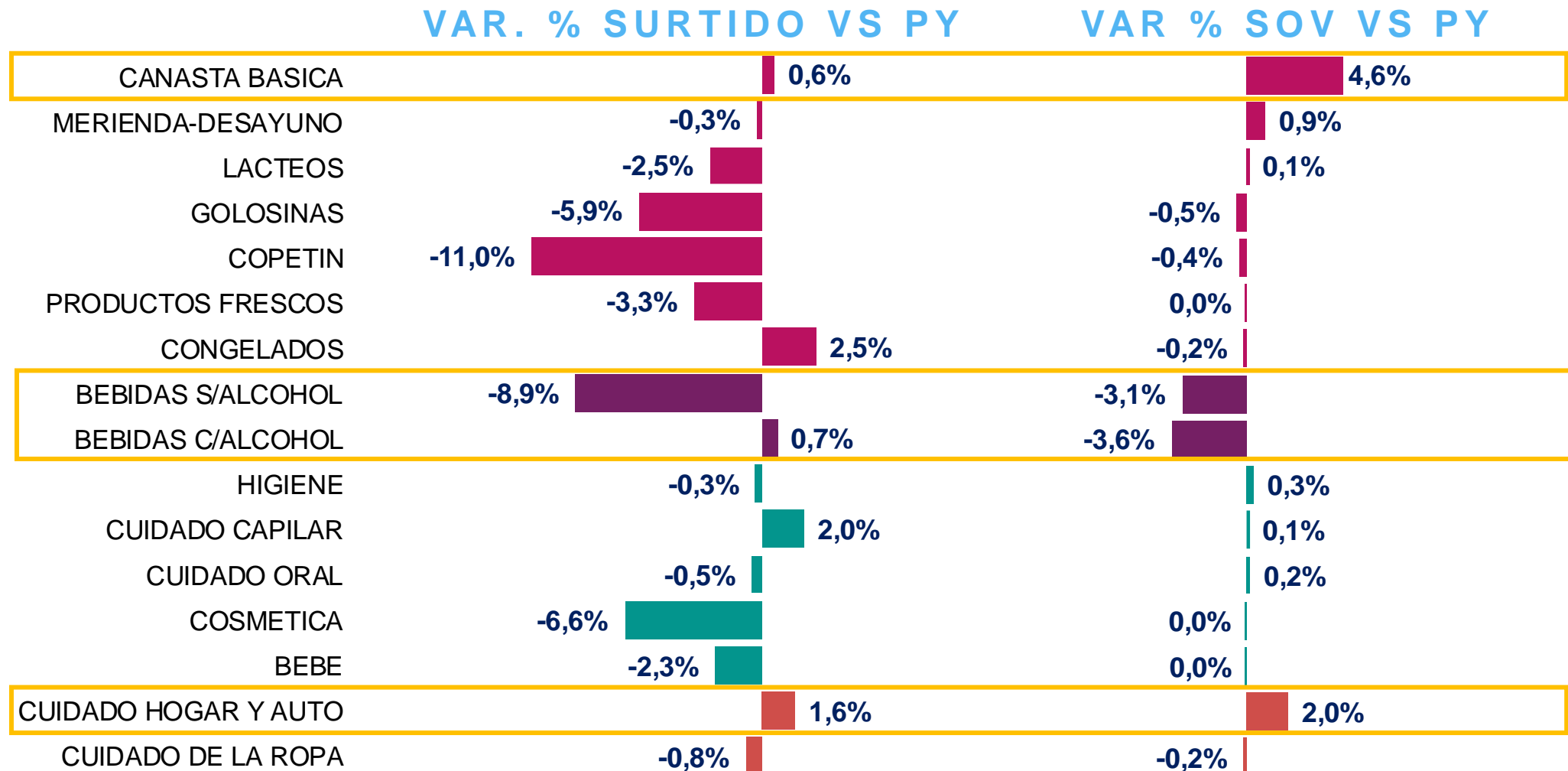


PESO EN FACTURACION



SURTIDO CANAL AUTOSERVICIO – COVID19

Bebidas con los mas fuertes retrocesos al aporte en facturación; solo las sin Alcohol con caídas en surtido;
Canasta Básica y Cuidado del Hogar ganan SOV en el ASS vs PY en ambos casos con mas referencias





Muchas gracias